

# Programa Empresas Familiares 2023

El proceso de profesionalización de los negocios familiares debe involucrar a los tres sistemas:

**Empresa, familia y propiedad**

# Directorio



Cristián Lefevre  
Presidente IdDC



Claudio Muñoz  
Director



Pablo Greiber  
Director



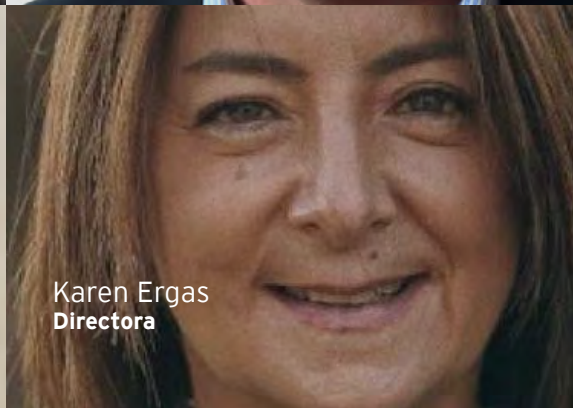
Agathe Porte  
Directora



Juan Jaime Díaz  
Director



Alfonso Swett  
Director



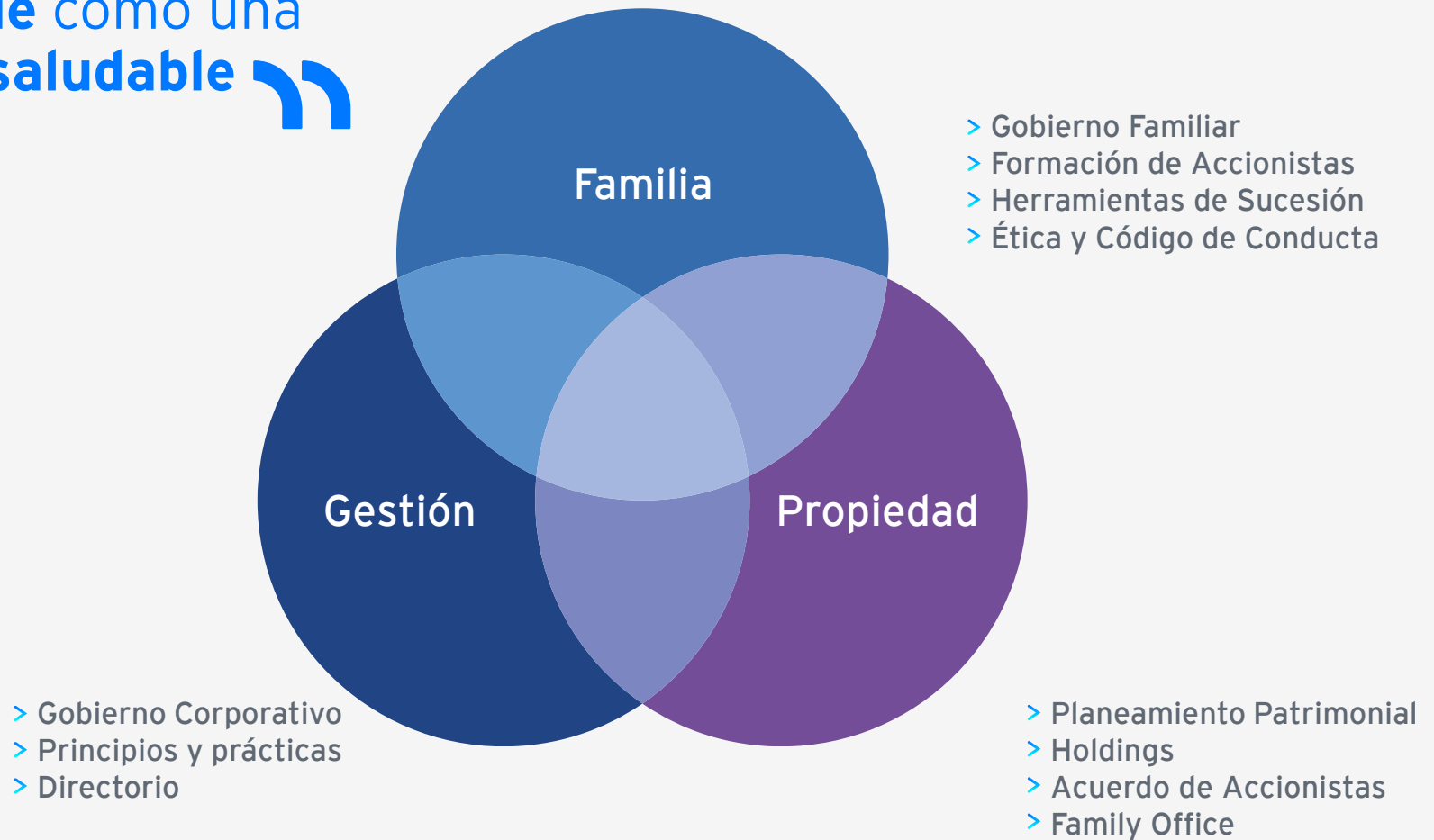
Karen Ergas  
Directora

# Experiencia IdDC

La necesidad de actualización es hoy una constante en el mundo de los negocios y los miembros del directorio no están ajenos a ella. Así, se hace necesaria la capacitación de los directores y miembros de empresas familiares, a fin de que toda su experiencia se complemente con aspectos teóricos que les permitan estructurar su rol, desarrollando una visión de futuro para ampliar la mirada a nuevas perspectivas.

Este programa está dirigido a accionistas, miembros de empresas familiares, gerentes de family office y ejecutivos de empresas familiares.

“ Para lograr que el patrimonio **trascienda** se requiere tener un **negocio saludable** como una **familia saludable** ”



# Presentación

Las empresas familiares presentan grandes desafíos para lograr la sostenibilidad de la compañía y la armonía familiar. El Instituto de Directores de Chile, presenta la tercera versión del programa de formación para miembros de la familia, gerentes de Family Office y ejecutivos de empresas familiares.

Dirigido por consultores profesionales con destacada trayectoria nacional e internacional por más de 20 años.

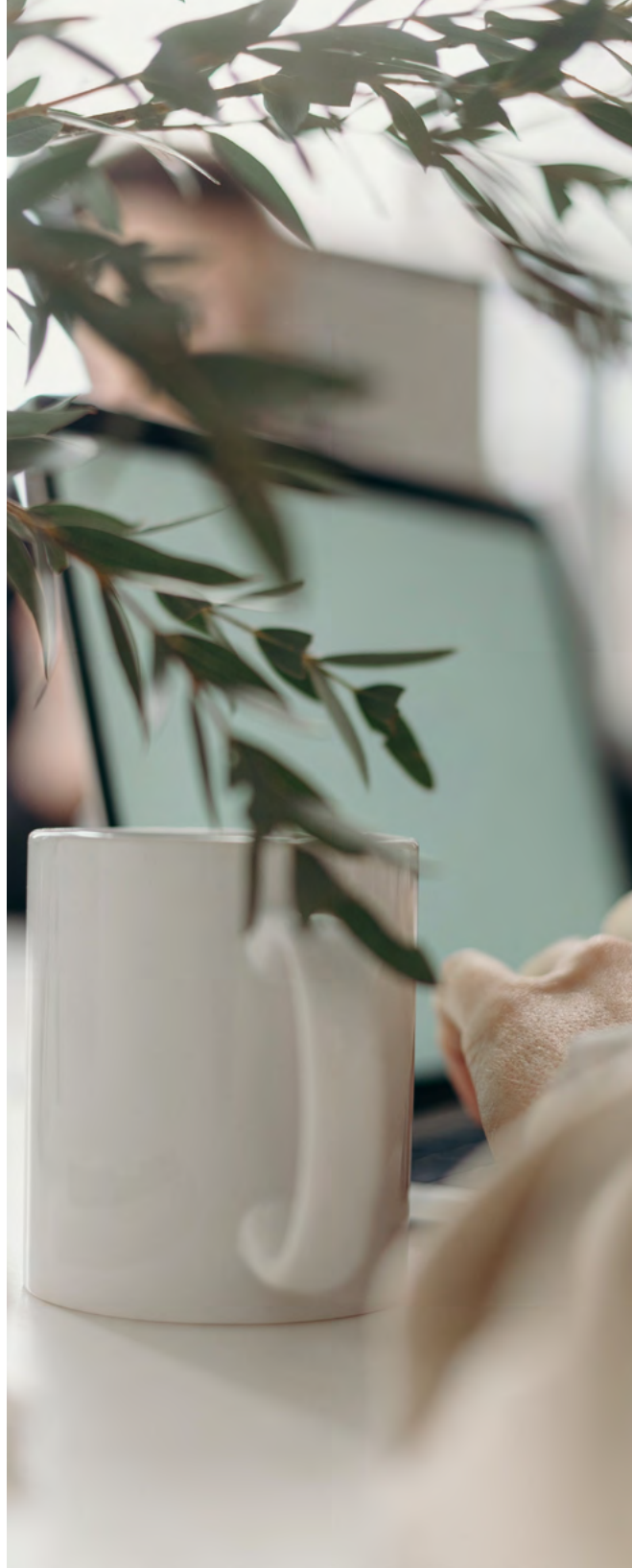
Las sesiones permitirán a los participantes comprender la estrategia y riesgos que se encuentran presentes en las empresas familiares, la estructura societaria, los desafíos en materia de herencia, como también la importancia de contar con órganos de gobierno corporativo y familiar que permitan el establecimiento de una sucesión armónica tanto en los negocios como en la familia.

## Objetivos

Identificar las principales características de una familia empresaria que le permitirán mantener la cohesión familiar y trascender el patrimonio familiar.

Entender los retos de crecimiento, control y liquidez de una empresa familiar, para gestionar el patrimonio familiar.

Aplicar estrategias y herramientas para dirigir un proceso exitoso de sucesión familiar.



## Dirigido a

Accionistas, miembros de empresas familiares, gerentes de family office y ejecutivos de empresas familiares.

# Beneficios del programa

## Networking

Construye sólidas relaciones empresariales con otros miembros.

## Benchmarking

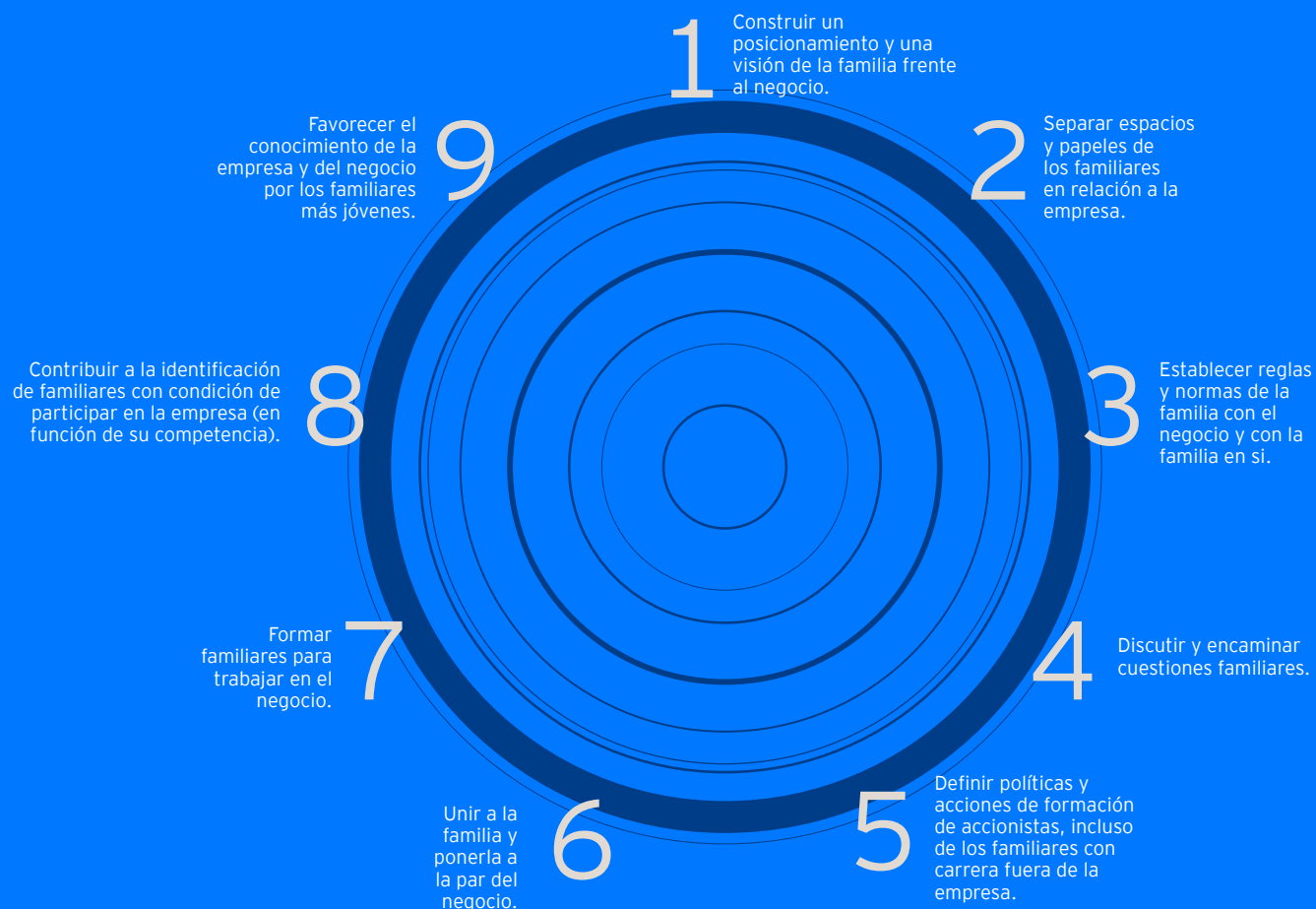
Radiografía analítica de su situación como empresa familiar y comparativo frente a otras familias empresarias.

## Practitioners view

Miembros de empresas familiares de diferentes sectores, comparten su experiencia.

## Humanizando la Gobernanza

Espacio confiable para conocer, compartir y colaborar entre pares.





## Empresa

- > Tipos de empresa familiar y modelos de empresa familiar
- > Profesionalización de la familia y empresa
- > Propósito de la empresa familiar
- > Gobierno corporativo
- > Adaptabilidad al cambio para el crecimiento sostenido y rentable

## Familia

- > Las familias empresarias
- > Dinámicas y relaciones de autoridad y liderazgo en la empresa familiar
- > La gestión de la empresa familiar
- > Gobierno de la familia empresaria
- > Gestión de comunicación al interior de la familia empresaria
- > Confianza y visión en la familia empresaria
- > Sucesión familiar y empresarial

## Patrimonio

- > Aspectos legales en la planificación patrimonial
- > Aspectos tributarios en familias empresarias
- > Régimen de compensación de familiares
- > Creación y funcionamiento de Family Office

# 1

## Definición, características y tipos de Familias Empresarias

Aprenderás la definición, características y tipos de familias empresarias, para comprender sus principales retos y romper ciertos mitos de las empresas familiares.

- > Qué es una Familia Empresaria.
- > Propósito y valores de la empresa familiar.
- > Tipos y modelos de empresa familiar.

# 2

## Gobierno Corporativo en Empresas Familiares

Aprenderás a construir la visión de futuro de la familia, a través de la formación de un modelo de gobierno corporativo. Con estos conocimientos podrás aplicar estrategias y herramientas para dirigir eficazmente el negocio familiar. Además, entregará el conjunto de prácticas y mecanismos que regulan el funcionamiento e interrelación de los tres órganos tradicionales de la empresa (accionistas, directorio y alta gerencia), con procesos y personas con las capacidades para llevarlo a cabo.

- > Profesionalización de la familia y empresa.
- > Importancia del gobierno familiar e implementación de sus órganos.
- > Importancia del gobierno corporativo e implementación de sus órganos.

# 3

## Retos de la sucesión

Comprenderás los retos de la sucesión del patrimonio familiar de una generación a otra, analizando los factores críticos del éxito en la transición generacional. Serás capaz de planificar eficazmente un modelo de traspaso del negocio y definir los roles de las nuevas generaciones.

- > Sucesión familiar y empresarial.
- > Dinámicas y relaciones de autoridad y liderazgo en la empresa familiar.
- > Confianza y visión en la familia empresaria.

# 4

## Planificación estratégica en empresas familiares

Adquirir las técnicas para formular planes estratégicos donde se puedan integrar los objetivos de la empresa y los objetivos de la familia. Este módulo te permitirá generar lineamientos estratégicos Empresa-Familia. Vincular la visión de la familia y su alineación con la visión de la empresa.

- > Planificación estratégica familiar.
- > Análisis FODA de la empresa familiar.



## Aspectos legales y tributarios

En este módulo revisaremos las distintas materias legales y tributarios con las estructuras de sociedad más relevantes que existen en Chile, cuáles son los mecanismos recomendados para una correcta sucesión y planificación hereditaria.

- > Aspectos tributarios en familias empresarias.
- > Aspectos legales en la planificación patrimonial.
- > Testamento y herencia.

## Formación de Family Office

En este módulo podrás comprender las distintas estructuras y servicios que puede otorgar un Family Office junto al diseño e implementación de políticas de inversión inmobiliarias, financieras y nuevos proyectos que permitan aumentar o consolidar el patrimonio de la familia en el tiempo.

- > Creación y funcionamiento de Family Office.
- > Políticas y procedimientos de compensaciones, inversiones, contratación y otros.

## Comunicación estratégica en Empresas Familiares

Comprenderás la importancia de la comunicación interna de la familia pudiendo establecer las funciones y responsabilidades de cada uno de los miembros de la familia empresaria. Identificarás qué estrategias de comunicación son necesarias para liderar el propósito, posicionamiento y reputación de la empresa familiar.

- > Comunicación estratégica familiar.
- > Obtener claves para gestionar con éxito el cambio y las crisis.
- > Comprender el diseño de un plan de comunicaciones.

## Cultura organizacional

En este módulo identificarás los elementos y actividades importantes para la realización de cambios y transformaciones en la cultura organizacional del negocio familiar. Como la importancia de la cultura familiar y organizacional, administrando el cambio para la transformación, liderazgo, motor de la cultura organizacional, ética y valores en la administración del negocio familiar, el análisis de paradigmas de cambio en la empresa familiar y la cultura de colaboración a través del diálogo.

- > Adaptación al cambio.
- > Mirada estratégica en las empresas familiares.

# Calendario

## Junio

L	M	M	J	V	S	D
			1	2	3	4
5	6	7	8	9	10	11
12	13	14	15	16	17	18
19	20	21	22	23	24	25
26	27	28	29	30		

## Julio

L	M	M	J	V	S	D
					1	2
3	4	5	6	7	8	9
10	11	12	13	14	15	16
17	18	19	20	21	22	23
24	25	26	27	28	29	30
						31

**Horario:** 8:30 a 14:00 hrs.

**Modalidad:** Presencial.

**Valor:** 100 UF.

**Descuento y Red Alumni IdDC:**

Descuento 30% Socios AEF.

**Inscripciones:**

**Amparito Canales**

+56984196970

**Ana María Ortiz de Zevallos**

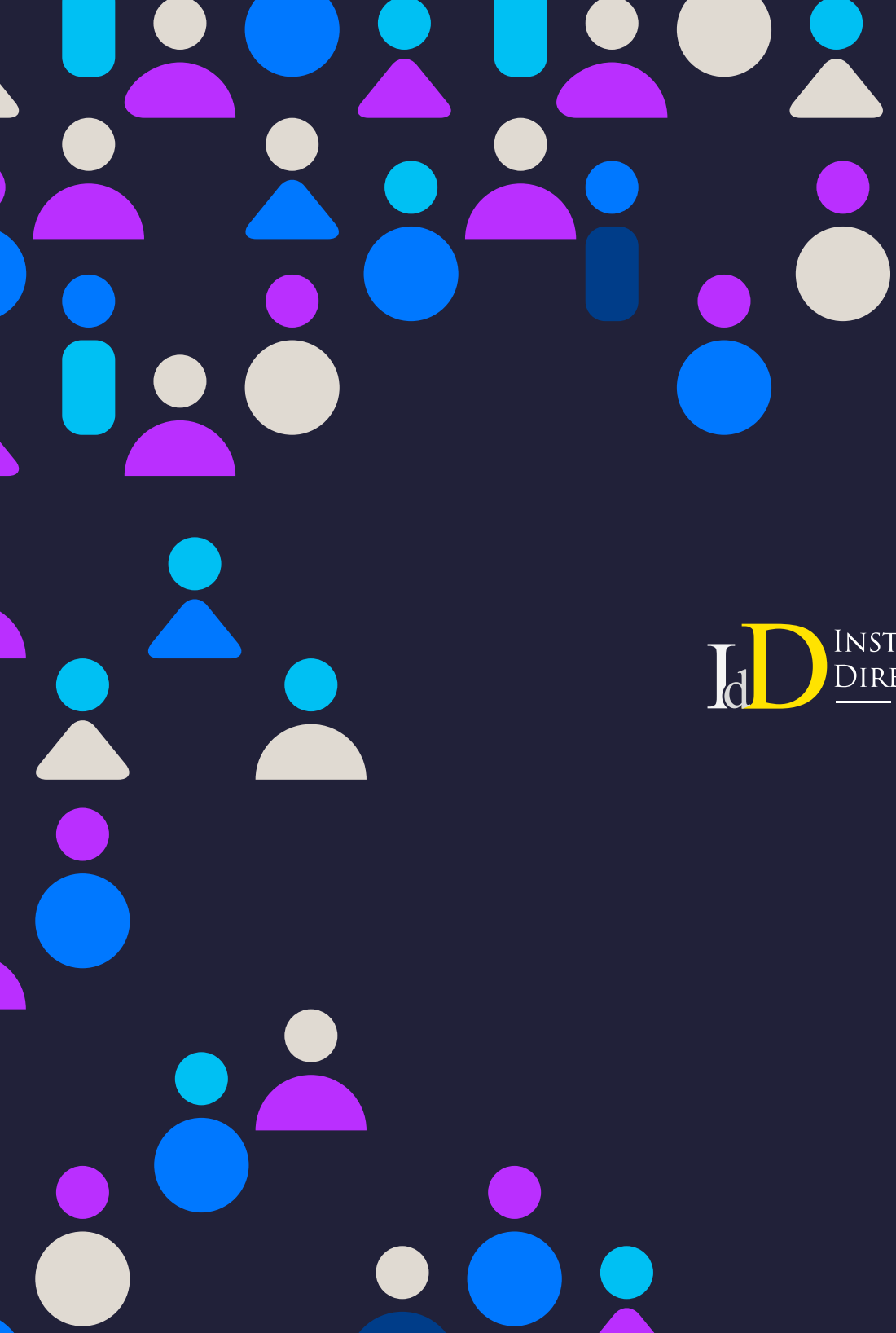
+56933738517

**contacto@iddc.cl**

[iddc.cl](http://iddc.cl)

A photograph of a family of three in a tomato field. An elderly man with a white beard and a striped shirt is kneeling on the left, looking down at a young child. The child, wearing a striped shirt and jeans, is holding a red tomato. A younger man with a beard and a white shirt is leaning over the child from behind, also looking down. The background is filled with green tomato plants and several ripe red tomatoes. The entire image has a semi-transparent dark blue overlay.

Te invitamos a ser parte de nuestro Programa  
Empresas Familiares 2023



**IdD** INSTITUTO de  
DIRECTORES  
— CHILE —